

room's Sheep

room's
Sheep

AUTUMN & WINTER
CATALOG

WE MAKE OUR PRODUCTS
WITH PASSION, CREATIVITY, AND LOVE.
HOPE THEY ADD A TOUCH OF COLOR
TO YOUR WONDERFUL LIFE.



ふんわりと暖かく
冬を楽しむスリッパ



room's
Sheep



フェルト×ボリュームボア
足元に暖かさをプラス。

人気のroom'sにボアとフェルト生地をプラスした、寒い日でも快適に過ごせるスリッパです。少し上向きつま先などroom'sのスタイリッシュさはそのままに、ナチュラルなトーンのフェルト生地によって、柔らかい雰囲気にしました。内側には高密度のボアを使用。うっとりするような肌触りは、素足で履きたくなります。



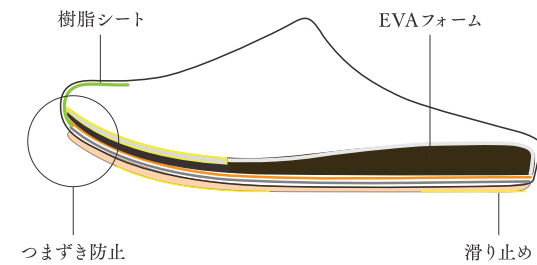
room's Sheep
size : M / L
color : Navy , Gray , Ivory
Brown , Red (Mのみ)

靴屋さんが作る「歩く」を考えたスリッパ

開発者はシューズメーカー出身。靴を作るときと同じように、一足ずつ木型を使用して、手作業で製造しています。日本人特有の甲高幅広の足に合わせた木型を使っているため、足にフィットした履心地と美しいフォルムが完成。靴や歩くということに熟知しているからこそ実現できた一足です。



素材へのこだわり



- ・先端に樹脂シートを内蔵し、衝撃から足元を守ります。
- ・インソールに弾力性のあるEVAフォームを使用し、軽量で快適な履き心地です。
- ・つま先が上がっているため、つまずきにくく転倒防止に繋がります。
- ・底は滑り止め付きで、フローリング等でも滑りにくい仕様です。

room's Sheep

【ルームズ シープ】

detail

やさしく包み込む
マテリアル

A...
フェルト生地
ナチュラルな風合いが、温かみを感じさせます。



B...
ボリュームボア
高密度でボリュームたっぷり。冬の足元を暖かく保ちます。

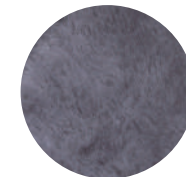
room's MOCO

【ルームズ モコ】

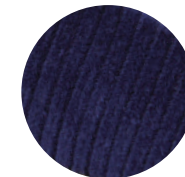
detail

暖かく包みこむ
3種のマテリアル

A...
スウェード調生地
柔らかい質感で肌触りが良く、上質さと温もりを感じる素材です。



B...
しっとりボア
冬の足元を暖かく保つ、柔らかくさらりとした肌触り。



C...
コーディロイ
クラシックな風合いのコーデュロイ生地がアクセント。

spec

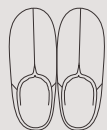
material ...

アッパー・インソール(合成繊維), ソール(合成繊維), 滑り止め(PVC)

price ...

¥3,850 (税込)

size / art no. ...



M

[22.5~24.5cm]

FR-0031



L

[25.0~27.0cm]

FR-0032

color / jan ...



Navy

M / 4573428520789

L / 4573428520826



Green

M / 4573428520796

L / 4573428520833



Beige

M / 4573428520802

L / 4573428520840



Red

M / 4573428520819

L / 4573428520857



Black

M / 4573428522028

L / 4573428522035

room's MOCO

MOCO box ...



room's Sheep

Sheep box ...



spec

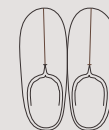
material ...

アッパー・インソール(合成繊維), ソール(合成繊維), 滑り止め(PVC)

price ...

¥3,960 (税込)

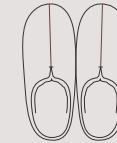
size / art no. ...



M

[22.5~24.5cm]

FR-0033



L

[25.0~27.0cm]

FR-0034

color / jan ...



Navy

M / 4573428521342

L / 4573428521397



Gray

M / 4573428521359

L / 4573428521403



Ivory

M / 4573428521366

L / 4573428521410



Brown

M / 4573428521373

L / 4573428521427



Red

M / 4573428521380

L / _____

AUTUMN & WINTER
CATALOG

room's
Sheep



WE MAKE OUR PRODUCTS
WITH PASSION, CREATIVITY, AND LOVE.
HOPE THEY ADD A TOUCH OF COLOR
TO YOUR WONDERFUL LIFE.

room's
MOCO



 **FRONTIER** 株式会社フロンティア

私たちFRONTIERは「足元から生活に彩りを」をコンセプトに、
スリッパやサンダルを企画・製造しているメーカーです。

何気ない日々の美しさを思い出させてくれる、そんなハキモノを生み出したい。
世界中の人に、足元から幸せのきっかけを与えられるような企業を目指しています。

<https://www.frontier-inc-web.com>



official HP

HEAD OFFICE

536-0007
大阪府大阪市城東区成育
3-6-2-401

tel: 06 6167 8431
fax: 06 6167 8432

OSAKA OFFICE

542-0081
大阪府大阪市中央区南船場
4-12-24 現代心齋橋ビル 9F

tel: 06 4256 2775
fax: 06 4256 2776

LOGISTICS CENTER

547-0016
大阪府大阪市平野区長吉長原
3-15-6

tel: 06 6777 7061
fax: 06 6777 7062



スウェード×コーデュロイ
異素材MIXのポアスリッパ。

スタイリッシュなroom'sの冬バージョン。
アッパーはクラシックカラーのスウェード
調生地を使用し、踵のコーデュロイがア
クセントになっています。内側のポアはしっ
とりとした肌触りで、寒い日でも快適。少し
上向きのつま先などroom'sの特徴はそ
のままに、男女問わず愛用できる大人っぽ
い一足に仕上げました。



冬の日常が少し変わる
上質な履き心地。



room's MOCO
size : M / L
color : Navy , Green , Beige
Red , Black

WE MAKE OUR PRODUCTS
WITH PASSION, CREATIVITY, AND LOVE.
HOPE THEY ADD A TOUCH OF COLOR
TO YOUR WONDERFUL LIFE.

AUTUMN & WINTER
CATALOG

room's
MOCO



room's MOCO